

MEX

*Purifina*

**P401**

**คู่มือการใช้งาน**  
เครื่องฟอกอากาศรุ่น P401



## สารบัญ

รายละเอียดบรรจุภัณฑ์	2
ข้อมูลทางเทคนิค	2
ข้อมูลความปลอดภัยในการใช้งาน	3
ทำความเข้าใจเครื่องฟอกอากาศของคุณ	4
แผนผังควบคุมการใช้งาน	6
เริ่มเปิดใช้งานครั้งแรก	7
วิธีใช้งานเครื่องฟอกอากาศ	8
เกี่ยวกับไส้กรอง	10
การดูแลรักษาความสะอาด	11
การแก้ไขปัญหาการใช้งานเบื้องต้น	14

## ข้อมูลทางเทคนิค

แรงดันไฟฟ้า	AC 220V, 50Hz
กำลังไฟ	30W
ขนาดของพื้นที่การใช้งาน	28-48 m <sup>2</sup>
เงื่อนไขการทำงาน ของเครื่อง	อุณหภูมิ 14°F-104°F / -10°C-40°C Humidity: ≤ 95% RH
ระดับเสียงขณะ เปิดใช้งาน	33-64dB(A)
อัตราการ ฟอกอากาศ	400 m <sup>3</sup> /h
น้ำหนักรวม	21 lb / 9.5 kg

## รายละเอียดสินค้าในบรรจุภัณฑ์

เครื่องฟอกอากาศ	1 เครื่อง
ไส้กรองอากาศ True HEPA	1 ชั้น
คู่มือการใช้งาน	1 เล่ม

## ข้อมูลเกี่ยวกับความปลอดภัย

เพื่อลดความเสี่ยงของการเกิดไฟไหม้ กระแสไฟฟ้าช็อต และอุบัติเหตุต่างๆที่อาจเกิดขึ้น กรุณาอ่านคู่มือเกี่ยวกับความปลอดภัยเล่มนี้และปฏิบัติตามอย่างเคร่งครัด และควรเก็บคู่มือนี้ไว้ตลอดเวลาที่ใช้งาน

## คำแนะนำด้านความปลอดภัย

- ควรใช้เครื่องฟอกอากาศตามคำแนะนำในคู่มือเล่มนี้เท่านั้น เพื่อป้องกันอันตรายจากไฟฟ้าช็อต ไฟไหม้ หรือความเสียหายต่างๆ
- ห้ามใช้เครื่องฟอกอากาศภายนอกบ้านหรืออาคาร
- ควรวางตัวเครื่องให้ห่างจากน้ำหรือสถานที่เปียกชื้นไม่ควรวางเครื่องบนพื้นที่เปียกแฉะ
- ควรวางตัวเครื่องให้ห่างจากแหล่งความร้อน
- ห้ามใช้เครื่องฟอกอากาศในกรณีที่มีก๊าซไอระเหยของฝุ่นละอองโลหะ ผลิตภัณฑ์สเปรย์หรือควันจากน้ำมันอุตสาหกรรมที่ติดไฟได้
- ควรวางเครื่องให้ห่างจากแหล่งปล่อยก๊าซออกซิเจนอย่างน้อย 1.5 เมตร
- ไม่ควรให้เด็กเปิดใช้งานเครื่องฟอกอากาศเพียงลำพัง โดยไม่ได้รับการควบคุมดูแลอย่างใกล้ชิด
- ไม่ควรวางเครื่องฟอกอากาศไว้ใกล้วัตถุอื่น หรือสิ่งที่สามารถปิดกั้นช่องลมเข้า-ออกของตัวเครื่อง
- ไม่ควรนั่งทับหรือวางสิ่งของที่หนักมากบนเครื่องฟอกอากาศ
- ไม่ควรวางเครื่องฟอกอากาศไว้ในห้องที่มีการเปลี่ยนแปลงของอุณหภูมิอยู่ตลอดเวลา เพื่อป้องกันความชื้นสะสมที่อาจเกิดขึ้น
- ควรถอดปลั๊กทุกครั้งเมื่อทำความสะอาดเครื่องหรือแผ่นกรองอากาศ
- ห้ามเปิดใช้เครื่องฟอกอากาศในกรณีที่เครื่องไม่ทำงาน ทำงานผิดปกติหรือเกิดความเสียหายหรือชำรุดควรหยุดการใช้งานและแจ้งฝ่ายบริการหรือผู้จัดจำหน่ายทันที

**ข้อควรระวัง:** ห้ามใช้เครื่องฟอกอากาศนี้กับการสวิตซ์ควบคุมความเร็ว เช่นสวิตซ์หรี่ไฟ  
ห้ามใช้เครื่องฟอกอากาศในเชิงพาณิชย์ ให้ใช้ในครัวเรือนเท่านั้น

## ปลั๊กและสายไฟ

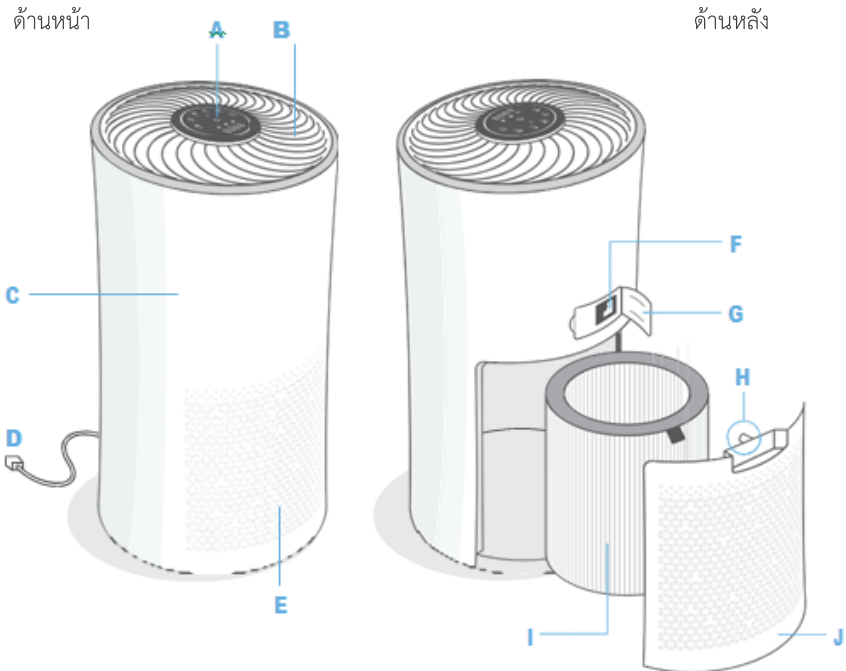
- ควรวางเครื่องฟอกอากาศไว้ใกล้กับจุดที่เสียบปลั๊ก
- ห้ามวางหรือพาดสายไฟผ่านแหล่งกำเนิดความร้อน
- ห้ามนำสิ่งของเช่น พรหม มาวางทับสายไฟ และห้ามวางสายไฟไว้ข้างใต้เฟอร์นิเจอร์หรือเครื่องใช้ชนิดอื่น
- ไม่ควรวางสายไฟผ่านบริเวณที่มีคนเดินผ่านไปมาเป็นเพื่อป้องกันอุบัติเหตุจากการสะดุดสายไฟ

# ทำความรู้จักเครื่องฟอกอากาศของคุณ

## แผนภาพและฟังก์ชัน

- A. จอแสดงผลและปุ่มควบคุม
- B. ช่องอากาศออก
- C. ตัวเครื่อง
- D. ปลั๊กไฟ
- E. ช่องอากาศเข้า

- F. เซ็นเซอร์วัดคุณภาพอากาศ
- G. ฝาครอบเซ็นเซอร์ตัววัดคุณภาพอากาศ
- H. ตัวล็อกฝาครอบไส้กรอง
- I. ไส้กรอง
- J. ฝาครอบไส้กรอง



# ทำความรู้จักเครื่องฟอกอากาศของคุณ

## หน้าจอแสดงผล

- A. ปุ่มปรับระดับความแรงพัดลม
- B. ปุ่มเปิด/ปิดเครื่อง
- C. Sleep Mode / โหมดดื่อกแผงควบคุม
- D. ไฟสัญญาณให้ทำความสะอาดไส้กรอง
- E. ไฟสัญญาณให้เปลี่ยนไส้กรอง
- F. ไฟสัญญาณแสดงความแรงของพัดลม
- G. จอแสดงค่าฝุ่นละออง PM 2.5
- H. แถบไฟสีแสดงคุณภาพอากาศ



## แผงควบคุม



### ปุ่มเปิด/ปิดเครื่อง

ใช้เพื่อเปิด/ปิดเครื่อง

หมายเหตุ: หากปิดฝาครอบไส้กรองอากาศไม่สนิท  
เมื่อกดปุ่มเปิด/ปิด เครื่องจะมีเสียงเตือน 2 ครั้ง



### ปุ่มปรับความเร็วพัดลม

กดปุ่มแต่ละครั้งจะทำการปรับความแรงจาก ระดับต่ำสุด  
ปานกลาง สูง เทอร์โบ และโหมด อัตโนมัตและวนไปตามลำดับ

ระดับความแรงพัดลม	ความแรงพัดลม
	น้อย
	ปานกลาง
	สูง
turbo	โหมดเทอร์โบ



### Sleep Mode/โหมดสลีปแผงควบคุมการทำงาน



กดเพื่อเข้าสู่ Sleep Mode หรือโหมดสลีปแผง  
ควบคุมการทำงาน

clean filter

replace filter

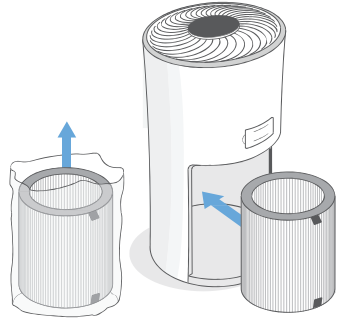
### ทำความสะอาดไส้กรอง/เปลี่ยนไส้กรอง

ไฟสีแดงจะแสดงขึ้นแจ้งเตือนให้เปลี่ยนไส้กรอง

(ข้อมูลเพิ่มเติมหน้า 13)

# เริ่มต้นการใช้งานครั้งแรก

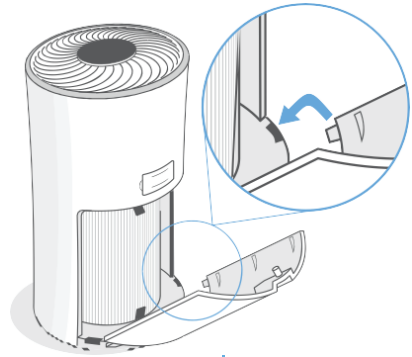
1. เปิดฝาครอบไส้กรองและเลื่อนไส้กรองออกจากตัวเครื่อง (ตามรูป 1.1)
2. แกะไส้กรองออกจากถุงพลาสติกและใส่กลับเข้าไปในเครื่องฟอกอากาศ ตรวจสอบให้แน่ใจว่าแถบดึงไส้กรองหันออกด้านนอก เพื่อสะดวกเวลาดึงไส้กรองออก (ตามรูป 1.2)
3. ปิดฝาครอบไส้กรองอากาศ (ตามรูป 1.3)
4. กดเพื่อปิดฝาครอบให้เข้าที่ (ตามรูป 1.4)



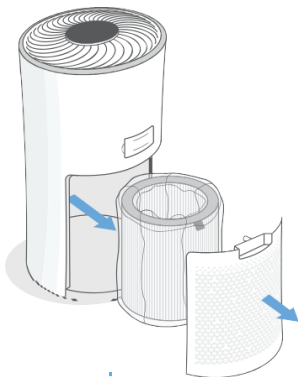
รูปที่ 1.2

## หมายเหตุ:

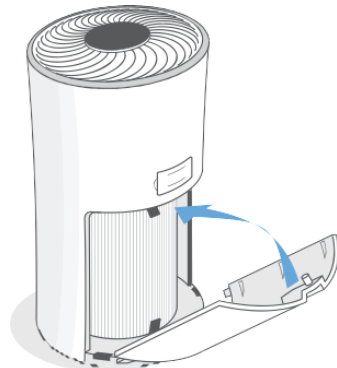
- ฝาครอบไส้กรองจะมีแม่เหล็กติดอยู่ทำหน้าที่เป็นสลักควบคุมเพื่อความปลอดภัย ถ้าปิดฝาครอบไม่สนิท เมื่อกดปุ่มเปิด/ปิด เครื่องจะไม่ทำงาน
- หากเครื่องฟอกอากาศไม่ได้ถูกเปิดใช้งานเป็นเวลานาน ควรเก็บไส้กรองไว้ในถุงพลาสติก



รูปที่ 1.3






รูปที่ 1.1



รูปที่ 1.4

# วิธีใช้งานเครื่องฟอกอากาศ

## การใช้งานทั่วไป

1. ตรวจสอบเครื่องฟอกอากาศบนพื้นที่เรียบ ห้ามวางเครื่องฟอกในลักษณะตั้งเอียง (รูป 2.1) โดยวางเครื่องให้ห่างจากผนังหรือสิ่งกีดขวางอื่นๆ ในขณะที่ใช้งานประมาณ 38 ซม. (รูป 2.2)
2. เสียบปลั๊กเครื่องฟอกอากาศและตะแป้ม  เพื่อเปิดเครื่อง พัดลมจะเริ่มทำงานโดยอัตโนมัติ
3. ตะแป้ม  เพื่อปรับระดับความแรงของพัดลม หรือเปลี่ยนการทำงานเป็นโหมดอัตโนมัติ / Sleep Mode หรือตั้งเวลาเปิดอัตโนมัติ
  - a. เพื่อผลลัพธ์ที่ดีที่สุด ควรเปิดเครื่องฟอกอากาศที่ระดับความแรงสูงสุด 15-20 นาที ก่อนจะลดความแรงลงมาให้ปรับเป็นระบบอัตโนมัติ
  - b. เพื่อประสิทธิภาพการฟอกอากาศที่ดีที่สุด ควรปิดหน้าต่างและประตูให้สนิทขณะเปิดใช้งานเครื่องฟอกอากาศ
4. ตะแป้ม  เพื่อปิดเครื่องฟอกอากาศ



รูปที่ 2.1



รูปที่ 2.2

## โหมดอัตโนมัติ

โหมดอัตโนมัติจะปรับความแรงของพัดลมตามคุณภาพอากาศ เช่น หากคุณภาพอากาศไม่ดี พัดลมจะถูกตั้งค่าอยู่ในระดับความเร็วสูง ข้อมูลเพิ่มเติมดูในตารางคุณภาพอากาศ

Indicator Color	Air Quality	Fan Speed
Green	Very Good	Sleep Mode
Blue	Good	Low
Yellow	Moderate	Medium
Red	Bad	High


## ไฟแสดงคุณภาพอากาศ

เครื่องนี้ใช้เซ็นเซอร์อัตโนมัติในการแสดงคุณภาพอากาศโดยใช้แสงอินฟราเรดในการตรวจจับอนุภาคในอากาศ เมื่อเริ่มเปิดเครื่องฟอกอากาศ ไฟจะแสดงสีฟ้าและใช้เวลาประมาณ 30 วินาทีในการตรวจสอบสภาพอากาศ หลังจากนั้นไฟสัญญาณจะเปลี่ยนไปตามค่าที่วัดได้ ระหว่างที่เครื่องทำงานจะมีการวัดค่าเป็นระยะๆ





## วิธีใช้งานเครื่องฟอกอากาศ (ต่อ)

### Sleep Mode

เมื่อกดเลือกคำสั่ง Sleep Mode ความแรงของพัดลมจะถูกปรับให้เป็นระดับต่ำสุด เพื่อเป็นการลดระดับเสียงรบกวน ตะปุ่ม  เพื่อปิด/เปิด Sleep Mode

### การล็อกแผงควบคุมการทำงาน

ล็อกเพื่อป้องกันการเปลี่ยนคำสั่งที่ตั้งไว้โดยไม่ได้ตั้งใจทำได้โดย ตะปุ่ม  ค้างไว้ 3 วินาที หลังจากนั้น ถ้ากดปุ่มอื่นๆจะไม่มีเสียงสัญญาณและเปลี่ยนคำสั่งไม่ได้ ตะปุ่ม  ค้างไว้อีกครั้งเป็นเวลา 3 วินาทีจะเป็นการยกเลิกคำสั่งล็อกแผงควบคุม

### ฟังก์ชันความจำของเครื่องฟอกอากาศ

เครื่องฟอกอากาศจะจำการตั้งค่าที่โปรแกรมไว้เมื่อปิดเครื่องและจะกลับมาใช้การตั้งค่าเหล่านี้เมื่อเปิดใช้ในครั้งถัดไป แต่ต้องเสียบปลั๊กไฟค้างไว้ขณะที่เครื่องปิดการทำงาน

### การปิดเครื่องอัตโนมัติ

เครื่องฟอกอากาศจะปิดเองโดยอัตโนมัติ หากฝาครอบใส่กรองปิดไม่สนิทหรือเปิดฝาครอบ

# เกี่ยวกับไส้กรอง

เครื่องฟอกอากาศนี้มีการใช้ระบบการฟอกอากาศ 3 ชั้น

## A. Pre-Filter

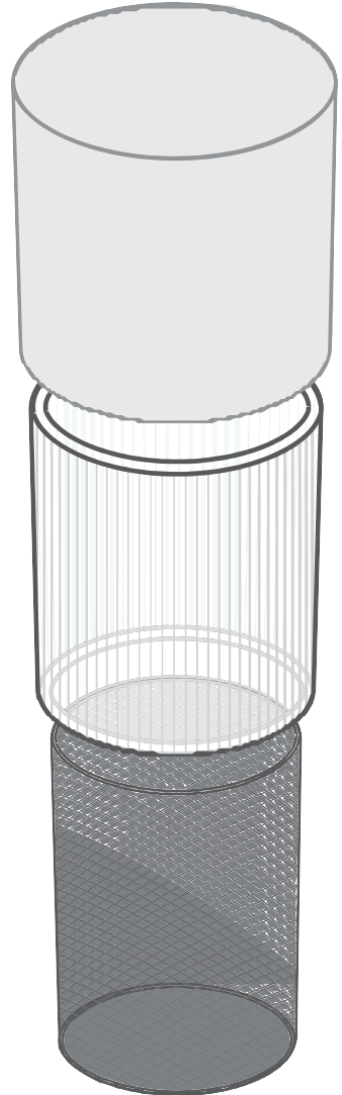
- ดักจับละอองขนาดใหญ่เช่น ฝุ่น สาลี เส้นใย เส้นผม และขนสัตว์
- ช่วยยืดอายุของไส้กรอง HEPA โดยการช่วยป้องกันชั้นนอก

## B. ไส้กรอง True HEPA

- กำจัดอนุภาคขนาดเล็กในอากาศ (0.3 ไมโครเมตร) ได้ถึง 99.97%
- กรองฝุ่นละอองขนาดเล็กเช่น สปอร์รา ฝุ่นและละอองขนาดเล็ก ควีน สาเหตุของการก่อภูมิแพ้ เช่น เกสร สะเก็ดผิวหนังของสัตว์ และ ไรของสัตว์เลี้ยง

## C. High-Efficiency Activated Carbon Filter

- แอคติเวท คาร์บอนฟิลเตอร์จะผสมอยู่กับ เซบาฟิลเตอร์ จะทำหน้าที่กรองกลิ่นและสารเคมีจำพวก ฟอรัมาลดีไฮด์ เบนซิน แอมโมเนีย ไฮโดรเจนซัลไฟด์ ซิลไฟด์ และสารประกอบอินทรีย์ระเหยง่าย (VOCs)



# วิธีดูแลรักษาเครื่องฟอกอากาศ

## การทำความสะอาด

1. เช็ดด้านนอกของเครื่องฟอกอากาศด้วยผ้าแห้ง ห้ามทำความสะอาดด้วยน้ำหรือของเหลวอื่นๆ เพื่อหลีกเลี่ยงความเสี่ยงจากไฟฟ้าช็อต
2. ทำความสะอาดด้านนอกของตัวกรองด้วยแปรงหรือเครื่องดูดฝุ่นทุกเดือนเพื่อป้องกันการสะสมของเส้นผมหรือฝุ่น ห้ามทำความสะอาดแผ่นกรองด้วยน้ำหรือของเหลวทุกชนิด

## การทำความสะอาดเซ็นเซอร์วัดคุณภาพอากาศ

หากตัวเซ็นเซอร์วัดคุณภาพอากาศมีฝุ่นหรือสิ่งสกปรกเกาะ อาจทำให้ประสิทธิภาพการวัดค่าไม่แม่นยำ

1. ปิดเครื่องฟอกอากาศและถอดปลั๊กออก
  2. เปิดฝาเซ็นเซอร์ตัววัดคุณภาพอากาศ
  3. ทำความสะอาดโดยใช้ผ้าชุบน้ำหมาดๆ
- (ดูรูป 3.1)
4. ใช้ผ้าแห้งเช็ดทำความสะอาด
  5. ปิดฝาครอบเซ็นเซอร์กลับเข้าที่

## การเก็บรักษา


หากไม่ได้ใช้งานเครื่องฟอกอากาศเป็นระยะเวลานาน ให้ห่อเครื่องกรองในบรรจุภัณฑ์พลาสติกและเก็บไว้ในที่แห้ง เพื่อป้องกันความเสียหายที่อาจเกิดจากความชื้น

## ไฟแสดงสถานะไส้กรอง

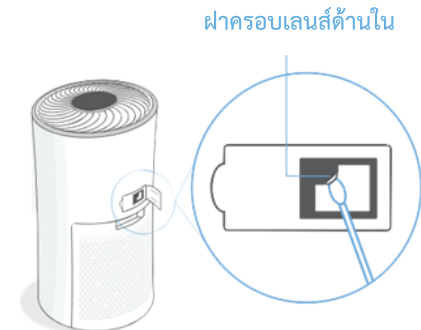
เมื่อมีไฟสัญลักษณ์แสดงขึ้น เป็นการเตือนให้คุณตรวจสอบไส้กรอง คุณอาจไม่จำเป็นต้องเปลี่ยนไส้กรองแต่คุณจำเป็นต้องตรวจสอบไส้กรองทุกครั้ง ไฟสัญญาณติดขึ้นเพื่อเตือน

## วิธีรีเซ็ตเมื่อไฟแสดงการแจ้งเตือนการเช็คสถานะแผ่นกรองเตือนขึ้น ควรทำการรีเซ็ตไฟแสดงสถานะไส้กรองเมื่อไฟเตือนแสดงขึ้น

โดยมีขั้นตอนดังต่อไปนี้

1. ทำความสะอาดหรือเปลี่ยนแผ่นกรอง
2. เปิดเครื่องฟอกอากาศ
3. แตะปุ่ม  ค้างไว้ 3 วินาที
4. ไฟแสดงสถานะจะดับลง

เมื่อทำการรีเซ็ตฟังก์ชันนี้เรียบร้อยแล้ว



ฝาครอบเลนส์ด้านใน

รูปที่ 3.1

## ระยะเวลาที่เหมาะสมสำหรับการเปลี่ยนไส้กรอง

ควรเปลี่ยนไส้กรองทุก 6-8 เดือน ทั้งนี้การเปลี่ยนไส้กรองนั้นขึ้นอยู่กับพฤติกรรมการใช้เครื่องฟอกอากาศของผู้ใช้งาน หากใช้เครื่องฟอกอากาศในสภาพแวดล้อมที่มีมลพิษที่ค่อนข้างสูง อาจมีความจำเป็นที่จะต้องเปลี่ยนไส้กรองบ่อยขึ้น (แม้ว่าไฟแสดงการแจ้งเตือนการเช็คสถานะแผ่นกรองนั้นปิดอยู่ก็ตาม)

ข้อควรสังเกตเมื่อควรเปลี่ยนไส้กรอง:

- เครื่องทำงานโดยมีเสียงดังเพิ่มขึ้นผิดปกติ
- ลมที่พัดลมระบายอากาศออกมามีแรงลดลง
- มีกลิ่นไม่พึงประสงค์
- มองเห็นว่าไส้กรองเปื้อนและสกปรก

### หมายเหตุ:

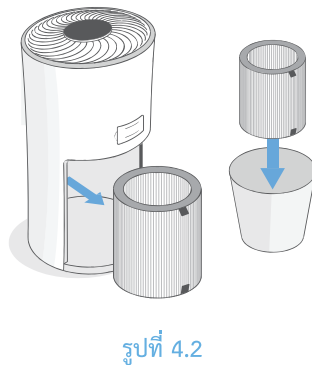
เพื่อการรักษาประสิทธิภาพและสมรรถนะการทำงานของเครื่องฟอกอากาศ ควรใช้ไส้กรองตรงตามรุ่นที่กำหนดเท่านั้น

## วิธีและขั้นตอนในการเปลี่ยนไส้กรอง

1. ถอดปลั๊กเครื่องฟอกอากาศออกก่อนทุกครั้ง จากนั้นเปิดฝาครอบไส้กรอง (รูปที่ 4.1)



2. ถอดไส้กรองตัวเก่าออกจากเครื่อง (รูปที่ 4.2)



3. ทำความสะอาดสิ่งสกปรกที่อาจติดอยู่ภายในตัวเครื่อง (รูปที่ 4.3)



รูปที่ 4.3

4. แกะบรรจุภัณฑ์ทั้งหมดออกจากไส้กรองใหม่ ใส่ไส้กรองใหม่เข้าไปในเครื่องฟอกอากาศ ตรวจสอบให้แน่ใจว่าหมุนแถบดึงหันออกด้านนอก (รูปที่ 4.4)




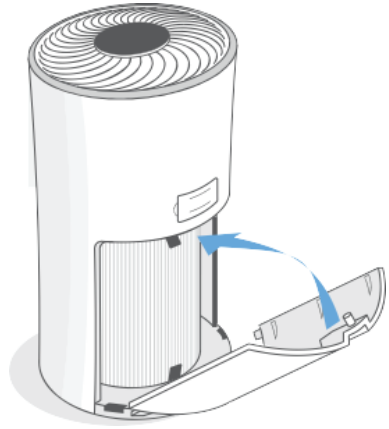
รูปที่ 4.4

หมุนแถบดึง  
หันออกด้านนอก

5. ใส่ไส้กรองใหม่เข้าไปในเครื่องฟอกอากาศนอก (รูปที่ 4.5)



6. เสียบปลั๊ก และ เปิดเครื่องฟอกอากาศ

7. กดปุ่ม  ค้างไว้ 3 วินาที เมื่อต้องการรีเซ็ตตัวเครื่อง



รูปที่ 4.5

## วิธีการแก้ไขปัญหาเบื้องต้น

ปัญหา	วิธีการแก้ไขเบื้องต้น
เครื่องฟอกอากาศไม่สามารถเปิดได้ หรือปุ่มควบคุมไม่ทำงาน	เสียบปลั๊กเครื่องฟอกอากาศ
	ตรวจสอบสายไฟว่ามีการชำรุดเสียหายหรือไม่ หากพบว่าสายเสียหาย ปิดเครื่องฟอกอากาศทันที และติดต่อฝ่ายบริการลูกค้า
	ตรวจสอบฝาครอบไส้กรองว่าปิดสนิทหรือไม่ หากฝาครอบปิดไม่สนิท เครื่องฟอกอากาศจะไม่เปิดทำงาน(ดูหน้า 7)
	เปลี่ยนช่องเสียบปลั๊กในตำแหน่งอื่น
	เครื่องฟอกอากาศอาจเกิดการชำรุด ติดต่อฝ่ายบริการลูกค้า
เครื่องฟอกอากาศมีเสียงดังผิดปกติขณะพัดลมทำงาน	ตรวจสอบให้แน่ใจว่าทำการถอดพลาสติกหุ้มไส้กรองออกก่อนทำการเปิดเครื่องหรือไม่
	เปลี่ยนไส้กรอง
	เครื่องฟอกอากาศอาจเกิดการชำรุด หรือมีสิ่งแปลกปลอมเข้าไปในตัวเครื่อง ปิดเครื่องและติดต่อฝ่ายบริการลูกค้า ไม่ควรถอดซ่อมแซม
การไหลเวียนของอากาศลดลงอย่างรวดเร็ว	ตรวจสอบให้แน่ใจว่าทำการถอดพลาสติกหุ้มออกแล้ว
	กดปุ่ม  เพื่อปรับระดับความแรงของพัดลม
	ควรวางตัวเครื่องห่างจากบริเวณสิ่งกีดขวางโดยรอบ ประมาณ 15 นิ้ว หรือ 38 เซนติเมตร
	เปลี่ยนไส้กรอง
คุณภาพในการฟอกไม่ดี	กดปุ่ม  เพื่อปรับระดับความแรงของพัดลม .
	ตรวจสอบให้แน่ใจว่าไม่มีวัตถุใดที่จะปิดกั้นด้านบนหรือด้านข้างของเครื่องฟอกอากาศ เพื่อให้อากาศไหลเวียนได้อย่างเหมาะสม
	ปิดประตูและหน้าต่างในขณะที่ใช้เครื่องฟอกอากาศ
	ตรวจสอบให้แน่ใจว่าทำการถอดพลาสติกที่หุ้มไส้กรองออกและติดตั้งเรียบร้อยแล้ว
	ตรวจสอบให้แน่ใจว่าขนาดของห้อง มีขนาดเล็กกว่า 50 ตารางเมตร เนื่องจากเครื่องฟอกอากาศอาจไม่มีประสิทธิภาพในห้องขนาดใหญ่
	เปลี่ยนไส้กรอง

ปัญหา	วิธีการแก้ไขเบื้องต้น
เครื่องฟอกอากาศมีกลิ่นที่ไม่พึงประสงค์	เปลี่ยนไส้กรอง ตรวจสอบให้แน่ใจว่าเครื่องฟอกอากาศอยู่ในห้องที่มีความชื้นสัมพัทธ์ต่ำกว่า 95% RH ระดับความชื้นที่สูงขึ้นอาจส่งผลให้เกิดเชื้อราขึ้นในไส้กรอง
ระบบแจ้งเตือนเปลี่ยนไส้กรองสว่างขึ้นหลังจากเปลี่ยนตัวกรอง	ทำการรีเซ็ตระบบแจ้งเตือนเปลี่ยนไส้กรอง
ระบบแจ้งเตือนเปลี่ยนไส้กรองไม่ทำการแจ้งเตือนภายใน 8 เดือน	ระบบแจ้งเตือนเปลี่ยนไส้กรองจะทำการเตือนเพื่อเปลี่ยนไส้กรอง และ ไฟสัญญาณจะสว่างขึ้น ทั้งนี้ขึ้นอยู่กับพฤติกรรมการใช้งาน หากไม่ได้มีการใช้งานอย่างสม่ำเสมอ ระยะเวลาในการแจ้งเตือนเปลี่ยนไส้กรองก็จะนานขึ้น
ระบบแจ้งเตือนเปลี่ยนไส้กรองแจ้งเตือนก่อน 6 เดือน	ระบบแจ้งเตือนเปลี่ยนไส้กรองจะทำการเตือนเพื่อเปลี่ยนไส้กรอง และ ไฟสัญญาณจะสว่างขึ้น ทั้งนี้ขึ้นอยู่กับพฤติกรรมการใช้งาน หากมีการใช้งานอย่างสม่ำเสมอ ระยะเวลาในการแจ้งเตือนก็จะเร็วขึ้น

MEX  
*Purifina*  
**P401**

**PEN K INTER TRADING CO., LTD.**

**HEAD OFFICE :** 1000/63-64 PB TOWER. 16th Floor. Sukhumvit 71 Road, North Klongtan,  
Wattana, Bangkok 10110 TEL 0-2391-0919 FAX 0-2391-1141

**SERVICE CENTER :** 63/3 Moo 6 Soi Suksawat 76, Bangchak, Phra Pradaeng, Samut Prakan 10130  
TEL. 0-2817-8999 FAX : 0-2464-1600 E-Mail : service2@penk.co.th

**SALES OFFICE :** TEL. 0-2713-1100