

MEX

คู่มือการติดตั้งและการใช้งาน

เครื่องกรองน้ำดื่ม MEX รุ่น X-STREAM IUF06

Drinking Water Purifier

X-STREAM IUF06

Installation & Operation
Instruction Manual



เพื่อการใช้งานอย่างมีประสิทธิภาพสูงสุด ปลอดภัย ทนทาน และการใช้งานที่ยาวนาน

กรุณาอ่านคู่มือนี้ โดยละเอียด

และปฏิบัติตามคำแนะนำอย่างเคร่งครัด และควรเก็บคู่มือนี้ไว้ตลอดเวลาที่ใช้งาน

สารบัญ

ข้อมูลความปลอดภัย	3
คุณสมบัติของระบบเครื่องกรองน้ำ	4
ขนาดของเครื่องกรองน้ำ	5
แผนผังการกรองของเครื่องกรองน้ำและอะไหล่เครื่องกรองน้ำ	6
วิธีการติดตั้งเครื่องกรองน้ำ	7 - 9
วิธีการใช้งานเครื่องกรองน้ำ	9
ขั้นตอนการเปลี่ยนไส้กรอง	10
ปัญหาที่พบและแก้ไขปัญหา	10
ระยะเวลาและเงื่อนไขการรับประกัน	11

ขอจบพระคุณท่านลูกค้าที่เลือกใช้ผลิตภัณฑ์เครื่องกรองน้ำดื่ม ยี่ห้อ MEX สำหรับบ้านของท่าน โปรดอ่านให้ละเอียดก่อนเริ่มต้นใช้งาน พร้อมเก็บคู่มือฉบับนี้และใบรับประกันไว้ เพื่อใช้อ้างอิงในอนาคต คู่มือฉบับนี้จะช่วยให้คุณเข้าใจในผลิตภัณฑ์มากขึ้น ในกรณีที่ท่านมีข้อสงสัยเกี่ยวกับฟังก์ชันการใช้งานต่างๆ

ข้อมูลความปลอดภัย

ทั่วไป

- ❖ ศึกษาคู่มือการใช้งานอย่างละเอียดก่อนที่จะทำการติดตั้งระบบเครื่องกรองน้ำดื่ม
- ❖ เครื่องกรองน้ำควรใช้กับน้ำประปาเท่านั้น หรือน้ำที่ผ่านระบบการกรองหรือปรับสภาพน้ำก่อน
- ❖ ใช้กรองน้ำที่อุณหภูมิห้องเท่านั้น
- ❖ เครื่องกรองน้ำต้องได้รับการดูแลตามคำแนะนำของผู้ผลิต รวมถึงการเปลี่ยนไส้กรอง สารปนเปื้อนหรือสารอื่น ๆ ที่ถูกกรองหรือลดปริมาณลงโดยระบบของเครื่องกรองน้ำ หากมีข้อสงสัย กรุณาติดต่อบริษัทเพื่อวิเคราะห์น้ำที่ใช้ หรือส่งน้ำไปทดสอบในแลปต่างๆเพื่อผลการทดสอบที่ถูกต้อง
- ❖ อุณหภูมิของน้ำอยู่ระหว่าง 5 - 38 องศาเซลเซียส
- ❖ แรงดันของน้ำ 14.5 – 58 psi (1 – 4 บาร์)
- ❖ หลังจากที่ไม่ใช้งานเครื่องกรองน้ำเป็นระยะเวลานาน (เช่นในช่วงวันหยุด) ขอแนะนำให้ทำความสะอาดระบบให้สะอาดก่อนที่จะใช้งานเครื่อง โดยการปล่อยให้น้ำไหลประมาณ 10 นาที
- ❖ ไส้กรองของเครื่องกรองน้ำมีอายุการใช้งานที่จำกัด เมื่อเกิดการเปลี่ยนแปลงของรสชาติ กลิ่น หรืออัตราการไหลของน้ำเริ่มมีการไหลช้าลง ซึ่งบ่งบอกว่าควรเปลี่ยนไส้กรอง

คุณสมบัติของระบบเครื่องกรองน้ำ

ชื่อรุ่น	X-STREAM IUF06
แหล่งน้ำ	น้ำประปาหรือน้ำที่ผ่านการปรับสภาพ
ค่า TDS ขาเข้า	< 1000ppm
แรงดันขณะทำงาน	14.5 – 58 psi (1 – 4 บาร์)
อัตราการไหลของน้ำ	2.5 ลิตร/นาที
น้ำหนัก	11 กิโลกรัม
ขนาดของเครื่องกรองน้ำ	ความยาว 47.8 X ความกว้าง 17.15 X ความสูง 53.3 เซนติเมตร
ไส้กรองที่ 1 : PP (ไส้กรองหยาบหรือ PP ขนาด 5 ไมครอน)	
คุณสมบัติการกรอง	กรองผง ฝุ่น สนิมเหล็ก สารแขวนลอย โคลน กรองสิ่งสกปรกที่ปะปนมากับน้ำก่อนเข้าไปในตัวเครื่อง มีความละเอียดขนาด 5 ไมครอน (ระยะเวลาในการเปลี่ยนไส้กรอง : 3 – 6 เดือน)
ไส้กรองที่ 2 : CTO (ไส้กรองคาร์บอนบล็อก)	
คุณสมบัติการกรอง	ดูดซับกลิ่น สี คลอรีน สารอินทรีย์หรือสารเคมีที่ปะปนมาในน้ำ (ระยะเวลาในการเปลี่ยนไส้กรอง : 6 – 12 เดือน)
ไส้กรองที่ 3 : Resin (ไส้กรอง Resin)	
คุณสมบัติการกรอง	ปรับสภาพน้ำกระด้าง กำจัดหินปูน และตะกอนที่อยู่ในน้ำ (ระยะเวลาในการเปลี่ยนไส้กรอง : 6 – 12 เดือน)
ไส้กรองที่ 4 : UF MEMBRANE (ไส้ UF Membrane)	
คุณสมบัติการกรอง	กรองจุลินทรีย์ ไวรัส แบคทีเรีย และสิ่งสกปรก ความละเอียดสูงถึง 0.01 ไมครอน (ระยะเวลาในการเปลี่ยนไส้กรอง : 6 – 12 เดือน)
ไส้กรองที่ 5 : CTO (ไส้กรองคาร์บอนบล็อก)	
คุณสมบัติการกรอง	ดูดซับกลิ่น สี คลอรีน สารอินทรีย์หรือสารเคมีที่ปะปนมาในน้ำ (ระยะเวลาในการเปลี่ยนไส้กรอง : 6 – 12 เดือน)
ไส้กรองที่ 6 : GAC (ไส้กรองคาร์บอนชนิดแบบเกล็ด)	
คุณสมบัติการกรอง	ดูดซับกลิ่น สี คลอรีน และปรับรสชาติของน้ำ (ระยะเวลาในการเปลี่ยนไส้กรอง : 6 – 12 เดือน)

ขนาดของเครื่องกรองน้ำ

X-STREAM IUFO6



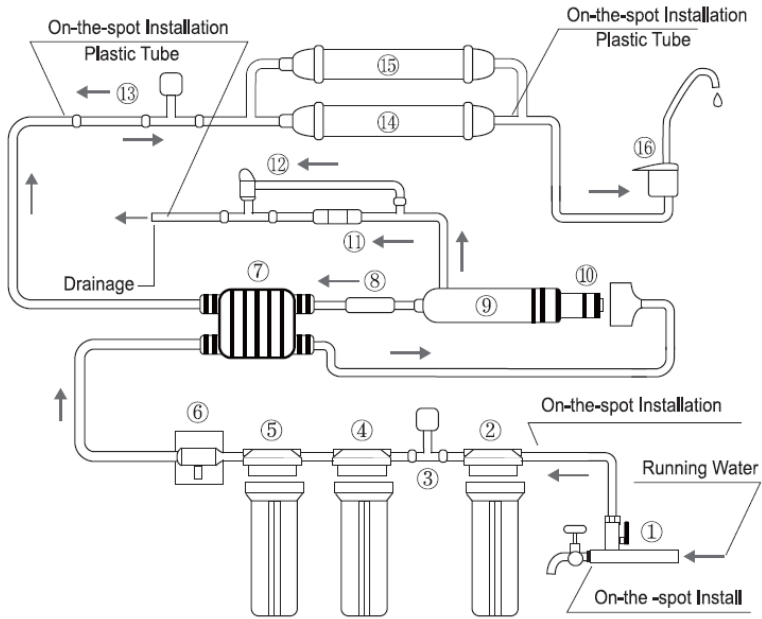
อุปกรณ์ที่ให้มาในกล่อง



อุปกรณ์ติดตั้ง

สายน้ำขนาด 1/4 นิ้ว

แผนผังการกรองของเครื่องกรองน้ำและอะไหล่เครื่องกรองน้ำ

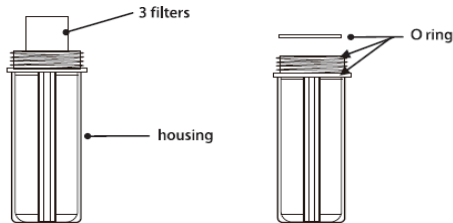


ลำดับ	รายการ	ลำดับ	รายการ	ลำดับ	รายการ
1	วาล์วสามทาง	7	วาล์ว 4 ททาง	13	วาล์วแรงดันสูง
2	ไส้กรองหยาบหรือ PP	8	เช็ควาล์ว	14	ไส้กรองคาร์บอนบล็อก
3	วาล์วแรงดันต่ำ	9	กระบอกไส้กรอง UF	15	ไส้กรอง Post carbon
4	ไส้กรองคาร์บอนบล็อก	10	ไส้กรอง UF	16	ก๊อกน้ำดื่ม
5	ไส้กรองเรซิน	11	Flow restrictor		
6	โซลินอยด์วาล์วขาเข้า	12	ฟลิววาล์ว		

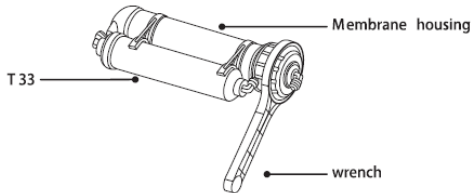
วิธีการติดตั้งเครื่องกรองน้ำ

1. ติดตั้งไส้กรองเครื่องกรองน้ำ

1.1 ใช้ประแจสำหรับเปิดกระบอกไส้กรอง โดยการหมุนตามเข็มนาฬิกาถึง 3 กระบอก และใส่ไส้กรอง (ไส้กรองหยาดหรือ PP, ไส้กรองคาร์บอนบล็อกหรือ CTO และไส้กรองเรซินหรือ R) ลงในกระบอกไส้กรอง พร้อมใส่โรตตามรูปด้านบนขวามือ แล้วทำการหมุนกระบอกไส้กรองให้เรียบร้อย



1.2 ใช้ประแจสำหรับเปิดกระบอกไส้กรอง UF Membrane เพื่อใส่ไส้กรอง Membrane และหมุนกระบอกไส้กรองให้เรียบร้อย



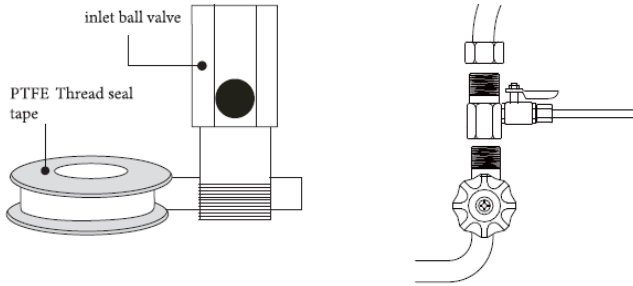
1.3 นำเครื่องกรองน้ำวางไว้บริเวณใต้อ่างล้างจานหรือยึดติดผนังบนเคาน์เตอร์

2. เชื่อมต่อระบบเครื่องกรองน้ำเข้ากับระบบท่อประปา

ข้อควรระวัง : แหล่งน้ำที่เข้าเครื่องกรองน้ำ จะต้องเป็นน้ำประปาหรือน้ำที่ผ่านการปรับสภาพ และอุณหภูมิของน้ำที่เข้า 5-38 องศาเซลเซียส เพื่อป้องกันความเสียหายที่เกิดขึ้น

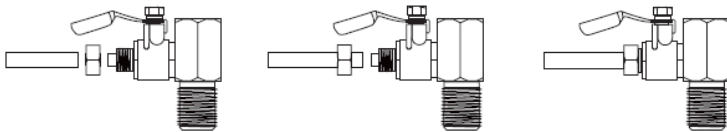
2.1 ปิดวาล์วน้ำของระบบน้ำที่เข้าเพื่อหยุดการจ่ายน้ำ และปิดก๊อกน้ำเพื่อลดแรงดันน้ำ

2.2 นำเกปพันเกลียวพันที่บริเวณบอลวาล์วที่เข้า แล้วหมุนเข้ากับระบบท่อน้ำประปาเพื่อเชื่อมต่อกับระบบน้ำประปา จากนั้นใช้เกปพันเกลียวพันที่บริเวณวาล์วสามทาง และหมุนเข้ากับรูด้านบนของวาล์วน้ำที่เข้า ตามรูปภาพด้านล่าง



2.3 วัดความยาวของสายน้ำจากตำแหน่งวาล์วสามทางถึงทางน้ำเข้าของเครื่องกรองน้ำ (กระบอกที่ 1 ใส้กรอง PP) จากนั้นตัดสายน้ำ PE ให้ยาวกว่าความยาวที่วัดได้ และทำการเชื่อมต่อสายน้ำระหว่างวาล์วสามทางและขาเข้าของเครื่องกรองน้ำ ตามรูปในข้อ 2.4

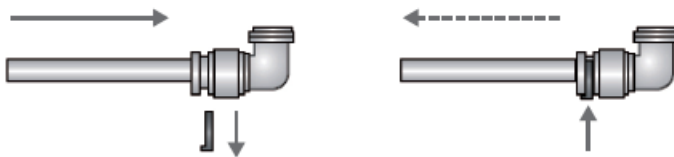
2.4



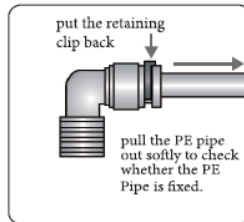
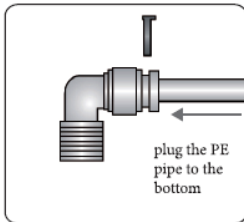
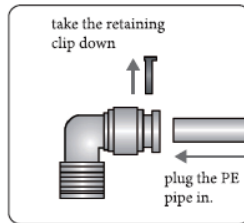
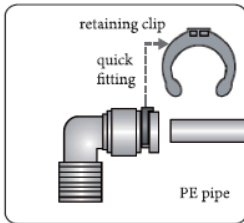
หลักการการเชื่อมต่อของสายน้ำ PE และข้อต่อ

ขั้นตอนที่ 1 : ทำการดึงคลิปล้อคออก และนำสายน้ำ PE เสียบเข้าไป

ขั้นตอนที่ 2 : นำคลิปล้อคใส่กลับเข้าไป และตรวจสอบสายน้ำ PE ว่าแน่นไหม



วิธีการติดตั้งข้อต่อ



หมายเหตุ : ต้องใส่คลิปล็อคกลับเข้าไปทุกครั้ง หลังจากเชื่อมต่อสายน้ำเรียบร้อยแล้ว เพื่อป้องกันน้ำรั่ว

วิธีการใช้งานเครื่องกรองน้ำ

1. ปิดบอลวาล์วบนถังเก็บน้ำ แล้วเปิดระบบน้ำประปาและวาล์วสามทาง
2. เปิดก๊อกน้ำดื่ม
3. ตรวจสอบรอยรั่วของระบบ และจับให้แน่น
4. หลังจากนั้นประมาณ 5 นาที น้ำจะค่อยๆ ทยอยออกมาจากก๊อกน้ำดื่ม และเปิดทิ้งไว้เป็นระยะเวลา 10 นาที
5. ตรวจสอบน้ำรั่วทุกวันในสัปดาห์แรก และหลังจากนั้นตรวจสอบเป็นระยะๆ
6. ในสัปดาห์แรก คุณอาจสังเกตเห็นน้ำเป็นสีขุ่นๆ เหมือนมีฟองอากาศในน้ำ ซึ่งถือว่าเป็นเรื่องปกติและปลอดภัย

ขั้นตอนการเปลี่ยนไส้กรอง

ข้อควรระวัง : ในระหว่างกระบวนการนี้จะมีน้ำล้นออกมา ให้เตรียมกะละมัง ผ้าขี้ริ้ว หรืออุปกรณ์ทำความสะอาด นอกจากนี้ยางโอริงอาจเกิดความเสียหายหรือสูญหายได้ ซึ่งจะให้น้ำรั่วออกมา เมื่อจะปิดฝาครอบกระบอกกรอง โปรดระวังอย่าทำใหยางโอริงเสียหาย

1. ปิดวาล์วน้ำขาของเครื่องกรองน้ำ
2. ใช้ประแจสำหรับกระบอกเครื่องกรองน้ำ เพื่อเปลี่ยนไส้กรองโดยหมุนทวนเข็มนาฬิกา
3. นำไส้กรองตัวที่ 1 ด้านในออก และนำไส้กรองตัวใหม่ใส่เข้าไปด้านใน
4. ตรวจสอบให้แน่ใจว่าโอริงอยู่ในตำแหน่งที่ถูกต้อง และหมุนกระบอกเครื่องกรองน้ำตามเข็มนาฬิกา
5. เปิดวาล์วน้ำขาของเครื่องกรองน้ำ เพื่อตรวจสอบรอยรั่วของเครื่องกรองน้ำ
6. เปลี่ยนไส้กรองตัวที่ 2 และ 3 โดยทำตามขั้นตอนที่ 1 – 5

หมายเหตุ : ควรเปลี่ยนไส้กรองน้ำตามระยะเวลาในการเปลี่ยนไส้กรอง เพื่อให้เครื่องกรองมีประสิทธิภาพการทำงานที่ดี

ปัญหาที่พบและแก้ไขปัญหา

ปัญหาที่พบ	สาเหตุ	แก้ไขปัญหา
น้ำมีสีขุ่นคล้ายนม	1. เกิดจากอากาศที่อยู่ภายในเครื่องกรองน้ำ	1. อากาศที่อยู่ภายในเครื่องจะเกิดขึ้นเมื่อเปิดใช้งานเครื่องครั้งแรก และพองอากาศจะค่อยๆหายไป ใน 1 – 2 สัปดาห์
เครื่องกรองน้ำทำงานปกติ แต่ไม่มีน้ำไหลออกมาหรือไหลช้า	1. แรงดันน้ำต่ำ 2. ไส้กรอง UF อุดตัน	1. เครื่องกรองน้ำรุ่นนี้ ต้องการแรงดันน้ำขาเข้าขั้นต่ำ 1 บาร์ ละเอียดงต้องติดตั้งปั๊มน้ำเพื่อเพิ่มแรงดัน 2. เปลี่ยนไส้กรอง UF ใหม่
รสชาติของน้ำและกลิ่นเปลี่ยนไป	1. ไส้กรอง post carbon หมดอายุ 2. ไส้กรอง UF อุดตัน	1. เปลี่ยนไส้กรอง post carbon 2. เปลี่ยนไส้กรอง UF ใหม่
เครื่องกรองน้ำรั่ว	1. ข้อต่อไม่แน่น 2. โอริงขาด	1. จันทข้อต่อให้แน่น 2. เปลี่ยนโอริง

ระยะเวลาและเงื่อนไขการรับประกัน

ผลิตภัณฑ์ชั้นนี้ได้รับการรับประกันในเรื่องของข้อบกพร่องของวัสดุ และการทำงานเป็นระยะเวลา 1 ปี นับจากวันซื้อสินค้า การรับประกันสินค้าจะไม่ครอบคลุมถึงอุปกรณ์เสริมที่เกิดความเสียหายในระหว่างการใช้งาน (แท่น , ौरิง, และอื่นๆ)

*หลักฐานการซื้อ

ต้องใช้งานอุปกรณ์ตามเงื่อนไขให้สอดคล้องตามคำแนะนำของ บริษัทฯ ในการรับประกันสินค้าจะไม่รับประกัน ในกรณีที่อุปกรณ์ถูกดัดแปลง ซ่อม หรือปรับเปลี่ยนโดยบุคคลที่ไม่ได้รับอำนาจจาก บริษัทฯ ถ้าพบความเสียหายจากชิ้นส่วนที่ได้อธิบายไว้ข้างต้น ภายในระยะเวลาที่กำหนด คุณควรแจ้งช่างเทคนิคของศูนย์บริการของบริษัทฯ ตามเบอร์โทรศัพท์ 02-493-6565

บริษัทฯ จะไม่รับผิดชอบต่อความเสียหายที่เกิดจาก อุบัติเหตุ ไฟ อาหารแช่แข็ง ปรากฏการณ์ทางธรรมชาติ การใช้งานที่ผิดลักษณะ การใช้งานที่ผิดวัตถุประสงค์ ความประมาท Oxidation agent (เช่น คลอรีน, โอโซน, คลอโรมีน และสารประกอบอื่นๆ) การสับเปลี่ยน การติดตั้ง การทำงานที่ขัดแย้งคำแนะนำ การใช้งานของอุปกรณ์เสริมหรือส่วนประกอบที่ไม่เหมาะสมกับคุณสมบัติของบริษัทฯ

สามารถขอคำปรึกษาโดยโทรศัพท์ติดต่อผู้จัดการจำหน่ายในท้องถิ่น หรือเขียนจดหมายถึงบริษัทฯ สำหรับเรื่องการรับประกันและข้อมูลทางการบริการ

Content

Safety Information	3
Specification	4
Product dimension	5
Filtering Process and Name of Each Part	6
How to install the Product	7 - 9
How to Use	10
Filter Cartridge Replacement	11
Troubleshooting guide for RO system	12
Warranty Terms and Conditions	13

Safety Information

General

- ❖ Observe all warnings that appear in this manual.
- ❖ This system is not intended to be used for treating water that is microbiologically unsafe or of unknown quality without adequate disinfection before or after the system.
- ❖ For cold water use only.
- ❖ The system must be maintained according to manufacturer's recommendations, including replacement of filter cartridges. The contaminants or other substances removed or reduced by the selected cartridge are
- ❖ Operating water temperature is between 5°C and 38°C.
- ❖ Working water pressure range is 14.5 to 58 psi (1.0 to 4.0 bar).
- ❖ After prolonged periods of non-use (such as during a vacation) it is recommended that the system be flushed thoroughly. Let water run for 10 minutes before using.
- ❖ The filter cartridges used with this system have a limited-service life. Changes in taste, odor, and/or flow of the water being filtered indicate the cartridge should be replaced.

- ❖ not necessarily in your water. Ask your local water municipality for a copy of their water analysis, or have your water tested by a reputable water testing lab.

Specification

Model	X-STREAM IUFO6
SUPLIER	Water supply
TDS Inlet	<1000ppm
Pressure Working	14.5 – 58 psi (1 – 4 bar)
Flow rate	2.5 L/min
Net Weight	11 kg
Machine size	L 47.8 X W 17.15 X H 53.3 cm
1st stage PP filter : (Period of change cartridge : 3 - 6 months)	
Function	To remove sand, silt, dirt and rust and other impurities down to nominal size of 5 micron.
2nd stage CTO (Carbon Block Filter) : (Period of change cartridge : 6 - 12 months)	
Function	Absorbs odors, colors, some harmful organic chemicals and volatile organic chemicals, chlorine from feed water.
3rd stage Resin : (Period of change cartridge : 6 - 12 months)	
Function	Adjust hardness water conditions, remove limestone and scale that are in the water.
4th stage UF Membrane : (Period of change cartridge : 6 - 12 months)	
Function	Removes dissolved solids, metal ions, pathogens, bacteria and impurities to nominal size to 0.01 micron.
5th stage CTO filter (Inline Carbon Block Filter) : (Period of change cartridge : 6 - 12 months)	
Function	Granular Activated Carbon Filter removal odor, color, chlorine and taste
6th stage GAC filter (Inline Post Carbon Filter) : (Period of change cartridge : 6 - 12 months)	
Function	Granular Activated Carbon Filter removal odor, color, chlorine and taste

Product dimension

X-STREAM IUF06



Accessories

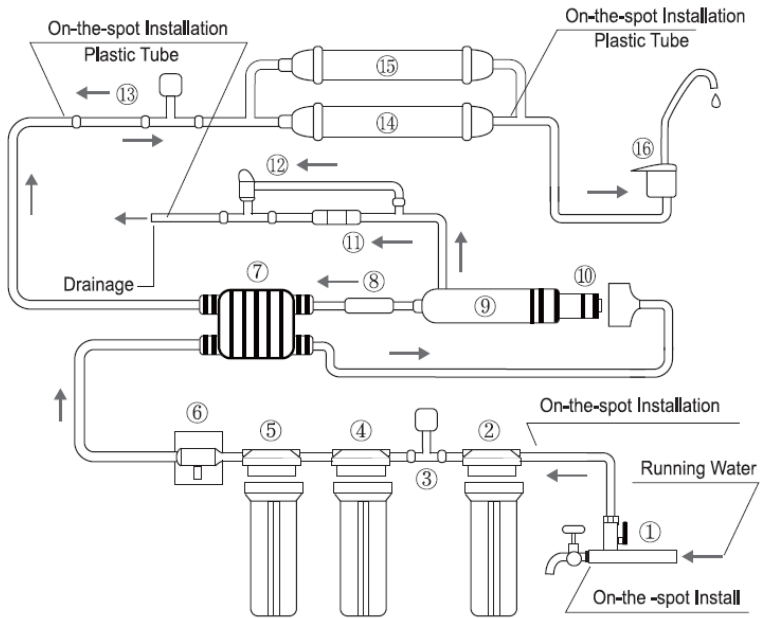


ACCESSORIE



Tube 1/2"

Filtering Process and Name of Each Part

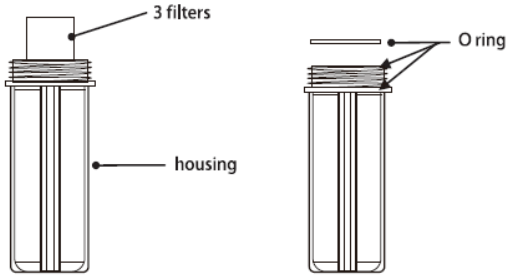


No	Description	No	Description	No	Description
1	T-Valve	7	Four-Sides Valve	13	High Pressure Valve
2	PP Filter	8	Check Valve	14	CTO Filter
3	Low Pressure Valve	9	UF	15	Inline Post carbon
4	CTO Filter	10	UF Membrane	16	Faucet
5	RESIN Filter	11	Flow restrictor		
6	Inlet-Solenoid Valve	12	Flashing Valve		

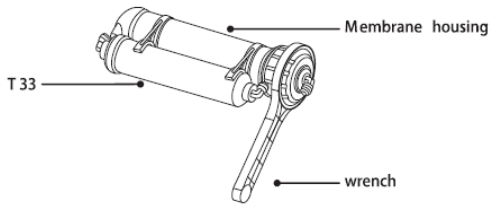
How to install the Product

1. Install the filters and membrane

1.1 Use wrench of housing to open clockwise the 3 housings, put the filters (PP, CTO, Resin) by turn (remove the wrapper of the filters), put the O-ring at right place, screw the housing tightly.



1.2 Use wrench of membrane housing to open the membrane housing, to put the membrane in (remove the wrapper), screw tightly.



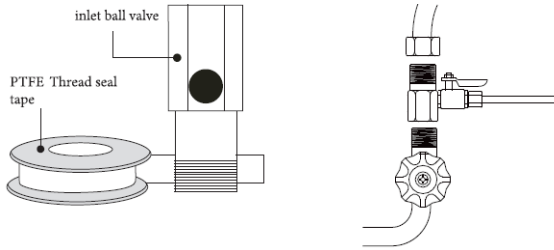
1.3 Put the UF under sink or wall-hang on sink

2. Tapping into municipal water line

Caution : The water supply to your unit MUST be from the Municipal water line. (5-38 °C) Hot water will seriously damage your UF system

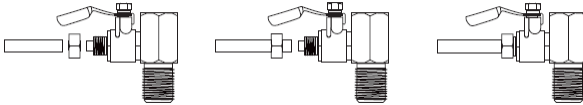
2.1 Turn off the tap water inlet valve to cut down the water supply, turn on the cold water faucet to release the water pressure.

2.2 Winding the sealing tap to the inlet ball valve, screw to the tap water pipe to connect with water supplier. Wind the T-valve thread with seal tape, screw with the side hole of inlet water valve.



2.3 Measure the length between T-valve and the inlet water of UF machine (first stage which put PP). cut the PE pipe a little longer as the length, connect the PE pipe between them, Please see picture below.

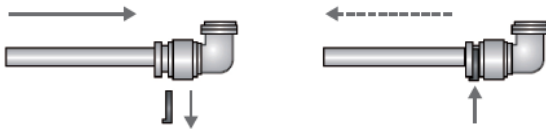
2.4



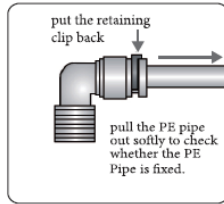
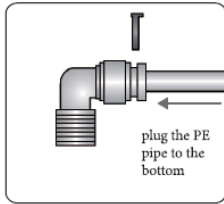
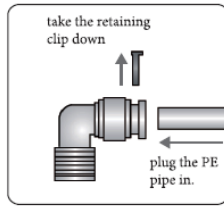
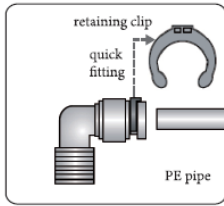
Connection method of PE pipe and quick fitting:

Step 1 : take the retaining clip down, plug the PE pipe in.

Step 2 : Put the retaining clip back, check whether the PE pipe is fixed.



Install quick fitting



Notice : retaining clip must be put back after connection to avoid water leakage.

How to use

1. Turn on water supply valve and T-valve.
2. Open Faucet.
3. Check the whole system for leaks, tighten as necessary.
4. About 5 minutes later, the water starts dripping out of the faucet, let it flow for about 10 minutes.
5. Check for leak daily for the first week and periodically afterwards.
6. You may notice milky colored for the first week. It is the air bubble in the water. It is normal and safe.

Filter Cartridge Replacement

Caution : During this process, water will usually spill out. Please prepare a basin, towel, or other cleaning tools. In addition, the O-shaped seal ring cannot be damaged or lost; otherwise, water will severely leak. When fastening the filter cover, please try not to dislocate or deform the O-shaped seal ring.

1. Turn off the inlet water valve.
2. Use the wrench of housing to open the housing anti-clockwise.
3. Take out the PP Filter, put a new one inside.
4. Make sure the O-ring at corresponding place, clockwise screw the housing.
5. Turn on the inlet water valve to see if any leakage.
6. Repeat the above way to change PP and CTO.

Note: You should change the water filter according to the filter replacement period in order for the filter to have good performance.

Troubleshooting guide for UF system

PROBLEM	CAUSE	SOLUTION
Milky colored water	1. Air in system	1. Air in the system is a normal occurrence with initial start up of the RO system, will disappear by normal using with 1 to 2 week.
The electric machine works normally but does not produce water or slow production.	1. The pressure of the water source is low. 2. The UF membranes are clogged.	1. Increase the pressure of the water source. 2. Replace the RO membranes.
Water taste or smell	1. Inline post carbon is depleted. 2. The UF membranes are clogged.	1. Replace the Inline post carbon. 2. Replace the RO membranes.
Leaks	1. Fittings not tightened. 2. O-ring is damaged or missing.	1. Tighten fitting as necessary. 2. Replace O-ring.

Warranty Terms and Conditions

This product is warranted to be free from defects in material and workmanship for a period of one (1) year from the date of purchase*. This warranty is for does not cover accessories subject to wear and tear during usage (seals, o-ring, etc).

*PROOF OF PURCHASE REQUIRED

The unit must be used in operating conditions that conform to PEN K's recommended design guidelines. This warranty will not apply if the unit has been modified, repaired or altered by someone not authorized by PEN K, If a part described above is found defective within the specified period, you should notify PEN K technical service at the phone number listed below.

PEN K is not liable for damages caused by accident, fire, food freezing, Act of God, misuse, misapplication, neglect, oxidizing agents (such as chlorine, ozone, chloramines and other related components), alteration, installation or operation contrary to our printed instructions, or by the use of accessories or components which do not meet PEN K's specifications.

Consult your telephone directory for your local independently operated PEN K, or write to PEN K for warranty and service information.



PEN K INTER TRADING CO., LTD.

HEAD OFFICE : 1000/63-64 PB TOWER. 16th Floor. Sukhumvit 71 Road,
North Klongtan, Wattana, Bangkok 10110 TEL. 0-2493-6565 FAX : 0-2391-1141

SERVICE CENTER : 63/3 Moo 6 Soi Suksawat 76, Bangchak, Phra Pradaeng,
Samut Prakan 10130 TEL. 0-2493-6565 FAX : 0-2464-1600

E-mail : servicecenter@penk.co.th

www.mexappliance.com