



CUCKOO
By MEX

WATER PURIFIER

CP-U011B

DRINKING WATER PURIFIER

Nano Filtration

EAN

8809841634458

PRICE

THB 15,900.-

Unit price in THB is
inclusive of 7% VAT.

คุณสมบัติ

- เครื่องกรองน้ำดื่มระบบ NANO : 5 ขั้นตอน วางบนเคาน์เตอร์
อ่างล้างจาน
- ช่วยกรองสิ่งสกปรกในน้ำได้ละเอียดถึง 0.001 ไมครอน
- ช่วยกรองจุลินทรีย์ออกอย่างได้ผล
- ช่วยกรองสี กลิ่น รสชาติที่ไม่พึงประสงค์
- ช่วยกรองสารเคมีที่เป็นอันตราย
- ยังคงแร่ธาตุที่มีประโยชน์ต่อร่างกาย
- มีระบบฟังก์ชันการตั้งเวลาในการหยุดน้ำแบบอัตโนมัติ
- มีระบบแจ้งเตือนการเปลี่ยนไส้กรอง
- สามารถกรองน้ำได้ 6,000 ลิตร
- กำลังไฟฟ้าเพียง 14 วัตต์

วิธีการใช้งานเครื่อง

วิธีการกดน้ำแบบ 1 แก้ว หรือ One Cup Flow

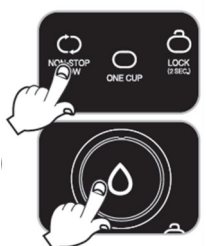


กดปุ่ม One Cup



กดปุ่มจ่ายน้ำ

วิธีการกดน้ำแบบต่อเนื่อง หรือ Non-Stop Flow



กดปุ่ม Non-Stop Flow



กดปุ่มจ่ายน้ำ

วิธีการตั้งค่าฟังก์ชันการใช้งาน

วิธีการตั้งค่าในการกดน้ำแบบ 1 แก้ว หรือ One Cup Flow

1. กดปุ่ม One Cup Flow ค้างไว้เป็นเวลา 3 วินาที
2. กดปุ่มจ่ายน้ำ หรือ Dispense เลือกเวลาที่เรต้องการ
(4 – 9 วินาที) แล้วกดปุ่ม One Cup Flow เพื่อยืนยัน

ลำดับ	ตั้งค่าเวลาสำหรับ กดน้ำ 1 แก้ว	แสดงสถานะ
1	4 วินาที	ไฟแสดงสถานะที่ปุ่ม One Cup Flow จะกะพริบ 4 ครั้ง เป็นเวลา 0.3 วินาที แล้วดับไป 1 วินาที และกลับมากะพริบอีกครั้ง
2	5 วินาที	ไฟแสดงสถานะที่ปุ่ม One Cup Flow จะกะพริบ 5 ครั้ง เป็นเวลา 0.3 วินาที แล้วดับไป 1 วินาที และกลับมากะพริบอีกครั้ง
3	6 วินาที	ไฟแสดงสถานะที่ปุ่ม One Cup Flow จะกะพริบ 6 ครั้ง เป็นเวลา 0.3 วินาที แล้วดับไป 1 วินาที และกลับมากะพริบอีกครั้ง
4	7 วินาที (ค่าเริ่มต้น จากโรงงาน)	ไฟแสดงสถานะที่ปุ่ม One Cup Flow จะกะพริบ 7 ครั้ง เป็นเวลา 0.3 วินาที แล้วดับไป 1 วินาที และกลับมากะพริบอีกครั้ง
5	8 วินาที	ไฟแสดงสถานะที่ปุ่ม One Cup Flow จะกะพริบ 8 ครั้ง เป็นเวลา 0.3 วินาที แล้วดับไป 1 วินาที และกลับมากะพริบอีกครั้ง
6	9 วินาที	ไฟแสดงสถานะที่ปุ่ม One Cup Flow จะกะพริบ 9 ครั้ง เป็นเวลา 0.3 วินาที แล้วดับไป 1 วินาที และกลับมากะพริบอีกครั้ง

วิธีการตั้งค่าในการกดน้ำแบบต่อเนื่อง หรือ Non-Stop Flow

1. กดปุ่ม Non-Stop Flow ค้างไว้เป็นเวลา 3 วินาที
2. กดปุ่มจ่ายน้ำ หรือ Dispense เลือกเวลาที่เรต้องการ
(30 – 80 วินาที) แล้วกดปุ่ม Non-Stop Flow เพื่อยืนยัน

ลำดับ	ตั้งค่าเวลาสำหรับกดน้ำ แบบต่อเนื่อง	แสดงสถานะ
1	30 วินาที	ไฟแสดงสถานะที่ปุ่ม Non-Stop Flow จะกะพริบ 3 ครั้ง เป็นเวลา 0.3 วินาที แล้วดับไป 1 วินาที และกลับมากะพริบอีกครั้ง
2	40 วินาที	ไฟแสดงสถานะที่ปุ่ม Non-Stop Flow จะกะพริบ 4 ครั้ง เป็นเวลา 0.3 วินาที แล้วดับไป 1 วินาที และกลับมากะพริบอีกครั้ง
3	50 วินาที	ไฟแสดงสถานะที่ปุ่ม Non-Stop Flow จะกะพริบ 5 ครั้ง เป็นเวลา 0.3 วินาที แล้วดับไป 1 วินาที และกลับมากะพริบอีกครั้ง
4	60 วินาที (ค่าเริ่มต้นจาก โรงงาน)	ไฟแสดงสถานะที่ปุ่ม Non-Stop Flow จะกะพริบ 6 ครั้ง เป็นเวลา 0.3 วินาที แล้วดับไป 1 วินาที และกลับมากะพริบอีกครั้ง
5	70 วินาที	ไฟแสดงสถานะที่ปุ่ม Non-Stop Flow จะกะพริบ 7 ครั้ง เป็นเวลา 0.3 วินาที แล้วดับไป 1 วินาที และกลับมากะพริบอีกครั้ง
6	80 วินาที	ไฟแสดงสถานะที่ปุ่ม Non-Stop Flow จะกะพริบ 8 ครั้ง เป็นเวลา 0.3 วินาที แล้วดับไป 1 วินาที และกลับมากะพริบอีกครั้ง

DRINKING WATER PURIFIER : CP-U011B

วิธีการแจ้งเตือนการเปลี่ยนไส้กรอง



1. เมื่อถึงเวลาในการเปลี่ยนไส้กรอง ไฟที่บริเวณปุ่ม LOCK จะกะพริบ
2. เมื่อกดปุ่ม LOCK ไฟจะแสดงสถานะตำแหน่งของไส้กรองที่จะต้องเปลี่ยน

ไฟแสดงสถานะการเปลี่ยนไส้กรองของแต่ละไส้กรอง



ไส้กรองที่ 1
Dual Composite

ไฟแสดงสถานะ
ที่ตำแหน่ง
NON-STOP FLOW



ไส้กรองที่ 2
Natural Plus 2.0

ไฟแสดงสถานะ
ที่ตำแหน่ง
ONE CUP



ไส้กรองที่ 3
Nano Positive Plus 3.0C

ไฟแสดงสถานะ
ที่ตำแหน่ง
LOCK

วิธีการรีเซ็ตการเปลี่ยนไส้กรอง

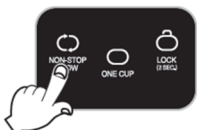
กรณีที่ 1 เปลี่ยนไส้กรองตามกำหนดที่เครื่องแสดงสถานะเปลี่ยนไส้กรองของแต่ละไส้กรอง



1. หลังจากเปลี่ยนไส้กรองให้ทำการกดปุ่มจ่ายน้ำ เพื่อรีเซ็ตไส้กรองอัตโนมัติ
2. เมื่อรีเซ็ตแล้ว ไฟที่ปุ่มล็คจะปิดลง

กรณีที่ 2 เปลี่ยนไส้กรองก่อนกำหนดที่เครื่องแสดงสถานะเปลี่ยนไส้กรองของแต่ละไส้กรอง

- กดที่ตำแหน่งไส้กรองที่ต้องการเปลี่ยน ค้างไว้เป็นเวลา 10 วินาที เพื่อรีเซ็ต



ไส้กรองที่ 1
Dual Composite
ที่ตำแหน่ง
NON-STOP FLOW



ไส้กรองที่ 2
Natural Plus 2.0
ที่ตำแหน่ง
ONE CUP



ไส้กรองที่ 3
Nano Positive Plus 3.0C
ที่ตำแหน่ง
LOCK

ขั้นตอนการกรองของเครื่อง

ขั้นตอนที่ 1-2 : ไส้กรอง Dual Composite
(PP Sediment + คาร์บอน ความละเอียด 5 ไมครอน)



- กรองผง ฝุ่น สนิมเหล็ก สารแขวนลอย โคลน กรองสิ่งสกปรกที่ปะปนมากับน้ำก่อนเข้าไปในตัวเครื่อง มีความละเอียดขนาด 5 ไมครอน
(ระยะเวลาในการเปลี่ยนไส้กรอง : 4 เดือน)

ขั้นตอนที่ 3-4 : ไส้กรอง Natural Plus 2.0
(คาร์บอนบล็อก+Mineral ball)



- ดูดซับกลิ่น สี คลอรีน สารอินทรีย์หรือสารเคมีที่ปะปนมาในน้ำ และเพิ่มแร่ธาตุที่สำคัญในน้ำ
(ระยะเวลาในการเปลี่ยนไส้กรอง : 8 เดือน)

ขั้นตอนที่ 5 : ไส้กรอง Nano Positive Plus 3.0C



- กรองแบคทีเรียและไวรัสได้ถึง 99%, โลหะหนัก, จุลินทรีย์ (เชื้อโรค, สาหร่าย (Algae), ฟังไจ จำพวกเห็ด,รา (Fungi)), กรองโลหะหนัก ได้ละเอียดมากถึง 0.01 – 0.001 ไมครอน
(ระยะเวลาในการเปลี่ยนไส้กรอง : 12 เดือน)

วิธีการเปลี่ยนไส้กรองด้วยตนเอง



เปิดฝาเครื่องกรองน้ำ
และยกไส้กรองที่ต้องการเปลี่ยนขึ้น



ดึงไส้กรองออกมาจากเครื่อง และนำไส้กรองใหม่ใส่แทน ทำการปิดฝาครอบเครื่อง

DRINKING WATER PURIFIER : CP-U011B

ข้อมูลเฉพาะ

คำแนะนำการติดตั้งและดูแลรักษา

- เครื่องกรองน้ำควรใช้กับน้ำประปาเท่านั้น หรือน้ำที่ผ่านระบบการกรองหรือปรับสภาพน้ำก่อน
- ควรทดสอบคุณภาพน้ำก่อนซื้อเครื่องกรองน้ำ
- เริ่มการใช้งานครั้งแรก เปิดน้ำให้ไหลผ่านเครื่องกรองน้ำแรงที่สุด อย่างน้อย 7 นาที หรือรอจนมั่นใจว่าน้ำใสสะอาด และเพื่อไล่อากาศภายในไส้กรอง
- หลังจากที่ไม่ใช้งานเครื่องกรองน้ำเป็นระยะเวลานาน (เช่น ในช่วงวันหยุด) ขอแนะนำให้ทำความสะอาดระบบให้สะอาดก่อนที่จะใช้งานเครื่อง โดยการปล่อยให้ น้ำไหลประมาณ 10 นาที
- ไส้กรองของเครื่องกรองน้ำมีอายุการใช้งานที่จำกัด เมื่อเกิดการเปลี่ยนแปลงของรสชาติ กลิ่น หรืออัตราการไหลของน้ำเริ่มมีการไหลช้าลง ซึ่งบ่งบอกว่าควรเปลี่ยนไส้กรอง

อุปกรณ์เสริมและการรับประกันสินค้า

- ถาดรองน้ำ
- สายน้ำขนาด 1/4"
- Diverter Valve พร้อม Universal
- รับประกันสินค้า 1 ปี (ยกเว้นการเสื่อมสภาพตามปกติ เช่น ไส้กรองและอื่นๆ)

ข้อมูลสินค้า

ขนาดสินค้า	กว้าง 12.4 x ยาว 35.3 x สูง 36 ซม.
น้ำหนักสินค้า	3.6 กิโลกรัม

ข้อมูลบรรจุภัณฑ์

ขนาดบรรจุภัณฑ์	กว้าง 42 x ยาว 46 x สูง 57 ซม.
น้ำหนักสินค้ารวมกล่อง	14.1 กิโลกรัม

ข้อมูลการติดตั้ง

ลักษณะการติดตั้ง	วางบนเคาน์เตอร์
ปริมาณการกรอง	6,000 ลิตร
อัตราการไหลของน้ำ	1.1 ลิตร/นาที
แรงดันน้ำ	21.76 – 100.07 psi (1.5 – 6.9 บาร์)
อุณหภูมิของน้ำ	5 - 38 องศาเซลเซียส
กำลังไฟฟ้า / แรงดันไฟฟ้า	14W / 220V-50Hz/60Hz



ISOMETRIC VIEW

